

วันที่ 3 มิถุนายน 2559

เรียน ท่านสมาชิกพันทิป

เรื่อง ขอชี้แจงข้อสงสัยเรื่องคุณภาพสวิงอาร์มของรถจักรยานยนต์ Yamaha รุ่น M-SLAZ

ตามที่มีผู้ตั้งกระทู้หัวข้อ [CR]แชร์ประสบการณ์ใช้งาน 4 เดือนของรถ Yamaha M-Slaz <http://pantip.com/topic/35132029> พร้อมทั้งมีข้อสงสัยถึงมาตรฐานของตัวสินค้า (สวิงอาร์ม) นั้น ทางบริษัทไทยยามาฮ่ามอเตอร์ จำกัด ขอชี้แจงดังนี้

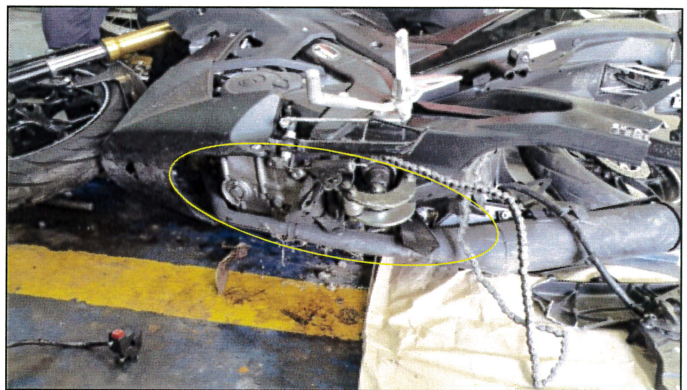
บริษัทฯ ได้รับแจ้งจากศูนย์ยามาฮ่าสแควร์ (ร้านผู้จำหน่ายในพื้นที่) ว่ามีลูกค้าผู้ใช้รถจักรยานยนต์รุ่น M-SLAZ หมายเลขเครื่องยนต์ G3C1E-002XXXX ได้ประสบเหตุรถเสียหลักตกลงข้างทางและพบว่าสวิงอาร์มแตกหัก เพื่อต้องการสืบหาข้อเท็จจริงจากกรณีดังกล่าว บริษัท ฯ จึงได้นัดหมายให้วิศวกรเข้าตรวจสอบสาเหตุของปัญหาจากสถานที่เกิดเหตุร่วมกับลูกค้าผู้ขับขี่ในวันที่ 17 กุมภาพันธ์ 2559 รวมถึงสอบถามข้อมูลจากลูกค้าผู้ขับขี่ที่ประสบเหตุโดยตรงได้รับข้อมูลว่าในระหว่างที่ลูกค้าได้ขับขี่รถจักรยานยนต์เพื่อไปทำงานตามปกติ บนถนนสายลำปาง-เชียงใหม่ด้วยความเร็วประมาณ 100 ก.ม./ช.ม. เมื่อมาถึงจุดเกิดเหตุซึ่งเป็นจุดกลับรถ ลูกค้าได้ขับรถตกหลุมและเสียการควบคุมตกลงไปข้างทางซึ่งมีความลึกประมาณ 1 เมตร จากผิวถนนและตัวรถเกิดการกระแทกจนอย่างรุนแรงจนรถได้รับความเสียหาย

เมื่อได้ไปสำรวจจุดเกิดเหตุร่วมกับลูกค้าผู้ขับขี่รวมทั้งได้มีการตรวจสอบสภาพของรถจักรยานยนต์ทำให้สามารถสันนิษฐานได้ว่าสาเหตุที่ทำให้สวิงอาร์มแตกหักเกิดจากการล้มและกระแทก ไม่ได้เกิดจากคุณภาพของวัสดุแต่อย่างใด ด้วยหลักฐานที่พบดังต่อไปนี้

#### 1. ชும்ล้อหลังไม่มีรอยรอยการเบียดของยางและได้แทนเครื่องไม่มีรอยถลอกจากการครูดกับพื้นถนน



บังโคลนชும்ล้อหลังไม่มีรอยเสียดสีกับยางล้อหลัง



ได้เครื่องยนต์ไม่มีรอยกระแทกพื้นถนน

## 2. บนผิวถนนบริเวณที่เกิดอุบัติเหตุไม่มีร่องรอยการขีดขีดจากร่องรอยการหักของสวิงอาร์ม



จุดที่ได้รับการแจ้งว่ารถตกหลุมเสียหลัก



พื้นผิวถนนไม่มีร่องรอยการขีดขีดจากการหักของสวิงอาร์ม

สาเหตุที่ทำให้ตัวรถได้รับความเสียหายในครั้งนี้ สันนิษฐานได้ว่าเกิดจากการประสบเหตุทำให้รถเสียการควบคุมตกลงข้างทางและกระแทกพื้นทางด้านซ้ายอย่างรุนแรงก่อนที่จะสะบัดไปด้านขวากระแทกกับพื้นไถลกับไปพื้นอีกครั้ง จุดที่ได้รับกระแทกมากที่สุดคือ บริเวณชุดล้อหลังที่ติดกับชุดสวิงอาร์ม โดยเพลากล้อหลังเกิดการคดงอ มีรอยฉีกขาดที่ชุดยางล้อหลัง ซึ่งแรงกระแทกนี้เป็นเหตุให้ชุดสวิงอาร์มข้างเกิดการบิดตัวและแตกหัก

ชิ้นส่วนอื่นๆ ของตัวรถเช่น ด้านใต้บังโคลนหลัง, ชุดล้อหลัง, ด้านล่างเครื่องยนต์ และชุดใช้คหน้า ฯลฯ ไม่มีรอยเสียหายจากการกระแทกหรือการแตกหักและเสียหายที่ผิดปกติแต่อย่างใด

บริษัทฯ ได้อธิบายสาเหตุที่สวิงอาร์มหักให้ลูกค้ารับทราบตามรายละเอียดที่ได้กล่าวมาข้างต้น ซึ่งลูกค้าผู้ขับขี่ยอมรับและเข้าใจกับสิ่งที่เกิดขึ้น พร้อมให้ทางศูนย์ยามาฮ่าสแควร์ประเมินค่าเสียหายของตัวรถและขอส่วนลดค่าอะไหล่ ทั้งนี้เพื่อเป็นตอบแทน และสร้างความสัมพันธ์ที่ดีกับลูกค้า ดังนั้นทางศูนย์ยามาฮ่า (ร้านผู้จำหน่ายในพื้นที่) จึงมอบส่วนลดค่าอะไหล่เป็นกรณีพิเศษ รวมถึงบริษัท ไทยยามาฮ่ามอเตอร์ จำกัด ได้จัดส่งชุดท่อไอเสียเพื่อเปลี่ยนแทนชิ้นที่ชำรุดโดยไม่คิดมูลค่า และได้มีการซ่อมแซมรถจักรยานยนต์ให้กับลูกค้าเป็นที่เรียบร้อยแล้ว สำหรับชิ้นส่วนของสวิงอาร์มที่มีการแตกหักนั้น บริษัทฯ ได้ส่งตรวจสอบมาตรฐานที่ศูนย์เทคโนโลยีโลหะวัสดุแห่งชาติ (MTEC) อีกครั้งหนึ่ง และผลการตรวจสอบพบว่าค่าความแข็งและส่วนผสมของสวิงอาร์มอยู่ในค่ามาตรฐานที่กำหนด

ดังนั้นบริษัท ไทยยามาฮ่ามอเตอร์ จำกัด ขอยืนยันว่าชิ้นส่วนสวิงอาร์มในรถจักรยานยนต์ Yamaha รุ่น M-Slax มีความแข็งแรงเพียงพอต่อการใช้งานตามปกติทั่วไป ส่วนสาเหตุที่สวิงอาร์มสามารถแตกหักได้เนื่องจากถูกออกแบบมารักษาโครงสร้างให้เสียหายน้อยที่สุดจากการเกิดอุบัติเหตุที่คาดไม่ถึง

จึงเรียนชี้แจงมาเพื่อทราบ

ขอแสดงความนับถือ



(นายจีโตมุ ชิโมกาว่า)

ผู้จัดการส่วนสนับสนุนด้านเทคนิค ฝ่ายบริการ